

## Presseinformation

# Alphega-Apotheken bilden Präventionsnetzwerk für chronische Erkrankungen

*Frankfurt, den 30.09.2019* - Der Gesundheitsmarkt ist im Umbruch und wird sich in den nächsten drei bis fünf Jahren weiter massiv verändern. Die Alphega-Kooperation hat daher das eigene Angebot an seine Apothekenpartner einer drastischen Überarbeitung unterzogen und sein Beratungskonzept an die Marktgegebenheiten sowie die politischen Rahmenbedingungen angepasst. Im Zentrum von Alphega Deutschland steht nun ein Ansatz, der die emotionale Kundenbindung und die Frequenz des Apothekenbesuches maßgeblich fördern wird. Das neue Konzept ist streng an einer Patientengruppe ausgerichtet, die im Arbeitsalltag des Apothekers am häufigsten vertreten ist und die überdies den höchsten Beratungsbedarf aufweist: chronisch erkrankte Menschen.

### Warum Chroniker?

Chroniker leiden besonders unter einem Mangel an Lebensqualität und haben zudem ein signifikant erhöhtes Sterberisiko. Ein weiteres Problem: Patienten mit chronischen Erkrankungen sind zu ca. 50% non-compliant. Nicht zuletzt dadurch entstehen im Gesundheitssystem extrem hohe Kosten. In Deutschland schwanken die Ausgaben für mangelnde Compliance zwischen 10-20 Milliarden Euro pro Jahr (Quelle: World Health Organization - WHO).

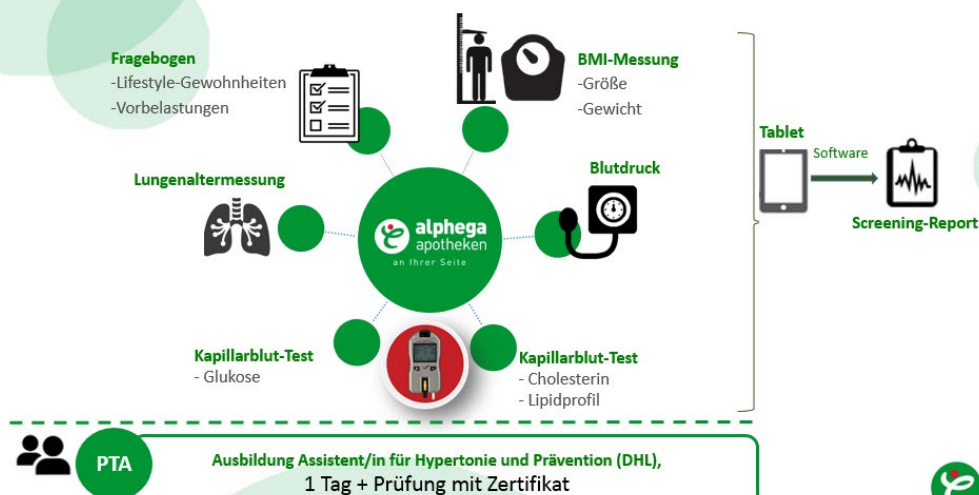
Die für den Apotheker wichtigsten Indikationen sind folglich chronische Erkrankungen gem. der Disease Management-Programme der Krankenkassen: Koronare Herzerkrankung, Diabetes (Typ 1 u. 2), Asthma, Obstruktive Atemwegserkrankung (COPD) sowie Brustkrebs.

## Startmodul „Ihre Herz-Kreislauf-Apotheke“

Alphega Deutschland startet mit der Einführung der "Herz-Kreislauf-Apotheke" zunächst mit der ersten Indikation, der koronaren Herzkrankheit. Hierzulande gehen 40% der Todesfälle auf dieses Krankheitsbild zurück. Damit ist die Herz-Kreislauf-Erkrankungen die führende Todesursache in Deutschland!

Wie auch bei allen anderen genannten Erkrankungen entsteht durch die Chronifizierung ein hoher Leidensdruck auf Seiten des Patienten. Alphega-Apotheken übernehmen künftig als Erst-Aufklärer, therapeutische Begleiter und Anlaufstelle für die medikamentöse Behandlung des Patienten besondere Verantwortung für die Compliance und unterstützen somit den Therapieerfolg maßgeblich. Hierzu wurde eigens eine Partnerschaft mit der führenden Fachgesellschaft zum Thema Bluthochdruck, der Deutschen Hochdruckliga e.V., ins Leben gerufen, die das Alphega-Konzept mit wichtigen Leistungen unterfüttert.

## Ihre Herz-Kreislauf-Apotheke



No elements of this document may be reproduced in any form without written permission of Walgreens Boots Alliance. All trademarks and registered trademarks are the property of their respective owners.

Eine Neuheit ist die Fortbildung von PTA zu Compliance Coaches für die jeweilige Indikation. Durch ein von der Hochdruckliga zertifiziertes Ausbildungsprogramm als „Assistent/in für Hypertonie und Prävention (DHL)“ übernehmen sie künftig mehr Verantwortung gegenüber Patienten mit koronarer Herzerkrankung. Durch den neugewonnenen Handlungsspielraum der PTA steigen Motivation und Arbeitszufriedenheit, was das Berufsbild weiter aufwerten wird.

Das Modul "Ihre Herz-Kreislauf-Apotheke" deckt nicht nur die therapiebegleitende Betreuung bereits erkrankter Personen ab, sondern auch die Früherkennung von Risiken. Es markiert den Startschuss der neuen Positionierung von Alphega im Kooperationsmarkt. Seine Eignung, u.a. in Bezug auf die Therapietreue bei Patienten, wird von Beginn an laufend evaluiert.

In Arbeit befinden sich bereits Services zu Diabetes mellitus, Asthma bronchiale sowie Obstruktive Atemwegserkrankungen (COPD). Die Möglichkeiten zur Spezialisierung auf verschiedene chronische Erkrankungen wird zum Alleinstellungsmerkmal für Alphega-Apotheker, sowohl in der deutschlandweiten Betrachtung, als auch im lokalen Umfeld. Sie lässt allen Alphega-Partnern die Freiheit, sich nach eigenen Gesichtspunkten für einen oder auch für mehrere Schwerpunkte ihrer pharmazeutischen Dienstleistung zu entscheiden.

### **Alphega Apotheken**

Die Alphega Apotheken sind Teil von Alphega Pharmacy, dem führenden Netzwerk unabhängiger Apotheker in Europa. Es umfasst mittlerweile über 6.700\* selbstständige Apotheken in neun Ländern, von Deutschland über die Tschechische Republik, Frankreich, Italien, Niederlande, Spanien, Türkei, Großbritannien bis nach Rumänien. Alphega Pharmacy unterstützt die Apotheker durch ein umfassendes Angebot von Leistungen rund um die Bereiche Marketing, Gesundheitsberatung für Patienten, Personalmanagement und Weiterbildung sowie Betriebsprozesse und Finanzen. In Deutschland zählen 1.950 selbstständige Apotheken zu Alphega.

Weitere Informationen finden Sie unter [www.alphega-apotheken.de](http://www.alphega-apotheken.de).

\* Stand August 2018

## Kontakt

Alliance Healthcare Deutschland AG  
Stephan Ahlf  
Leiter Unternehmenskommunikation / Public Affairs  
Solmsstraße 73  
60486 Frankfurt am Main  
Telefon: +49 69 79203-503  
E-Mail: [stephan.ahlf@alliance-healthcare.de](mailto:stephan.ahlf@alliance-healthcare.de)